

# walking map petit



## TOKIWA park sculpture

ときわ公園彫刻

ウォーキングマップ

# 02

みるだけじゃもの足りない!コース

ときわ公園に設置されている彫刻作品の中から、ユニークな鑑賞方法の作品をセレクトしました。見て触って、彫刻を感じてください!

半世紀の歴史を誇るUBEビエンナーレ

1961年から2年に一度開催されている野外彫刻の国際コンクール「UBEビエンナーレ」。その受賞作品は、ときわ公園を中心に市内各所に設置されています。

Let's SHARE!

#UBEビエンナーレ #彫刻フォトコン



ubebienennale.com

ハッシュタグを  
つけて投稿しよう!

1

歩行視のためのオブジェ  
杉山 雅之



網の板を7枚重ねた作品。少し離れて歩いてみると、表面の網目が動いているように見えるかも。



2

つなぎ石 - 作品 3  
山根 耕



古代の遺跡のような、とにかく巨大な石の作品。寝転がったり、抱きついたりして、石の存在感を体感してみてください!



3

Our Love  
富長 敦也



3つのハートの石は、それぞれ違う国の同じ石で作られている。その表面は、500人以上の人が磨きあげてツルツル。



4

小さなピラミッド  
土谷 武

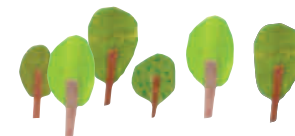


石と鉄の組み合わせが面白い。真ん中の鉄板は、角度によってピラミッド下に見える。



5

ロッキングドール  
関正司



ピカピカの銀色のフォルムがまぶしい。ときわ公園のアイドリの彫刻で、風が吹くと、頭と体がゆくりと動く。



凡例

- 駐車場
- トイレ
- 喫茶
- 売店
- 自動販売機

こうえん  
公園  
かんりじむしょ  
管理事務所

ときわ湖



ウォーキングマップは  
ここで手に入れよう！  
彫刻関連の企画展を  
随時開催。

ときわ湖水ホール

ときわミュージアム分館



だい ちゅうしゃじょう  
第2駐車場

START!

1

2

3

ひがしちゅうしゃじょう  
東駐車場

東入口

5

GOAL!

ばいりん  
梅林

さくらやま  
桜山

4

ときわばし  
常盤橋

のりば  
ボート乗り場

あずまや



ちゅうおういりぐち  
中央入口  
ちゅうしゃじょう  
駐車場